

HANDBUCH

Gestaltungs- Richtlinien



Schlossbund Köthen

open sans *regular* **bold**

abcdefghijklmnopqrstuvwxyz
ABCDEFGHIJKLMNOPQRSTUVWXYZ
±!@#\$%^&*()_+ -= § £ ™ ; ç ∞ § ¶ • ° ≠

1234567890

SCHRIFT

SCHRIFT

SCHRIFT

1. Schriften

Im Erscheinungsbild des Schlossbundes wird die Schriftart Open Sans mit den Schriftschnitten light, light italic, regular, italic, bold, bold italic verwendet. Die Schrift und die Schriftschnitte können unter dem angegebenen Link heruntergeladen werden.

<https://fonts.google.com/specimen/Open+Sans>

Open Sans light
Open Sans light italic
Open Sans regular
Open Sans italic
Open Sans bold
Open Sans bold italic
Open Sans Extra Bold
Open Sans Extra Bold italic

ANWENDUNG

Kombination von Farben und Schriftstilen

Schriften und Farben können beliebig kombiniert werden. Das gilt insbesondere bei Überschriften und Untertiteln, aber auch, um **wichtige Wörter** oder **Passagen** hervorzuheben.

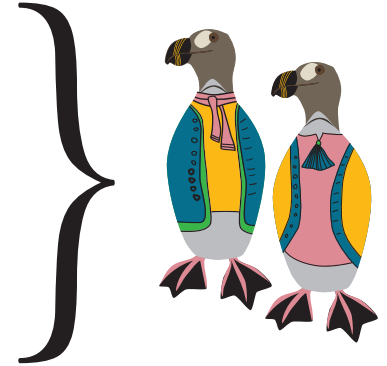




F A R B E N

2. Farben

GRÜN	RGB R 58, G 170, B 53	CMYK C 75, M 0, Y 100, K 0	#
BLAU	RGB R 0, G 113, B 145	CMYK C 80, M 15, Y 10, K 40	#
GELB	RGB R 251, G 186, B 0	CMYK C 0, M 30, Y 100, K 0	#
ROSA	RGB R 225, G 146, B 158	CMYK C 0, M 50, Y 20, K 10	#
SCHWARZ	RGB R 29, G 29, B 27	CMYK C 0, M 0, Y 0, K 100	#



invertiert

Lorem ipsum dolor sit amet, consectetur adipiscing elit, sed diam nonummy nibh euismod tincidunt ut laoreet dolore

Farbergänzungen

DUNKEL	RGB R 32, G 32, B 48	CMYK C 30, M 30, 0, K 90	#
HELL	RGB R 234, G 227, B 210	CMYK C 10, M 10, Y 20, K 0	#
GRÜN	RGB R 0, G 154, B 63	CMYK C 95, M 0, Y 100, K 0	#
ROT	RGB R 234, G 227, B 210	CMYK C 0, M 95, Y 95, K 0	#

Einsatz von Transparenzen nur für weiße Flächen, wenn die Fläche für größere Textfelder verwendet wird.

BILDSPRACHE



3. Bildsprache

Fotos sind ein wichtiges Element in den Kommunikationsmaterialien (print & web). Sie sollen großflächig eingesetzt werden und einen Bezug zu der beworbenen Veranstaltung, Projektgruppe, dem Anliegen etc. herstellen.



F

O

R

M

E

N

4. Formen

Für Textfelder werden farbige Fläche eingesetzt. Jede farbige Fläche soll vier Ecken haben und die Form soll asymmetrisch sein.

Texte können ebenso frei vor Bildern oder Hintergründen stehen.

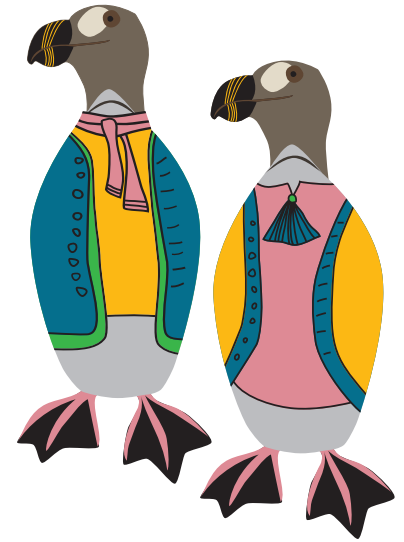
Die Farben können frei aus unserem Farbkatalog gewählt werden. Transparenzen werden allerdings nur bei weißen Flächen genutzt. Für alle anderen Farben wird keine Transparenz genutzt.



**Schräge
Vögel**

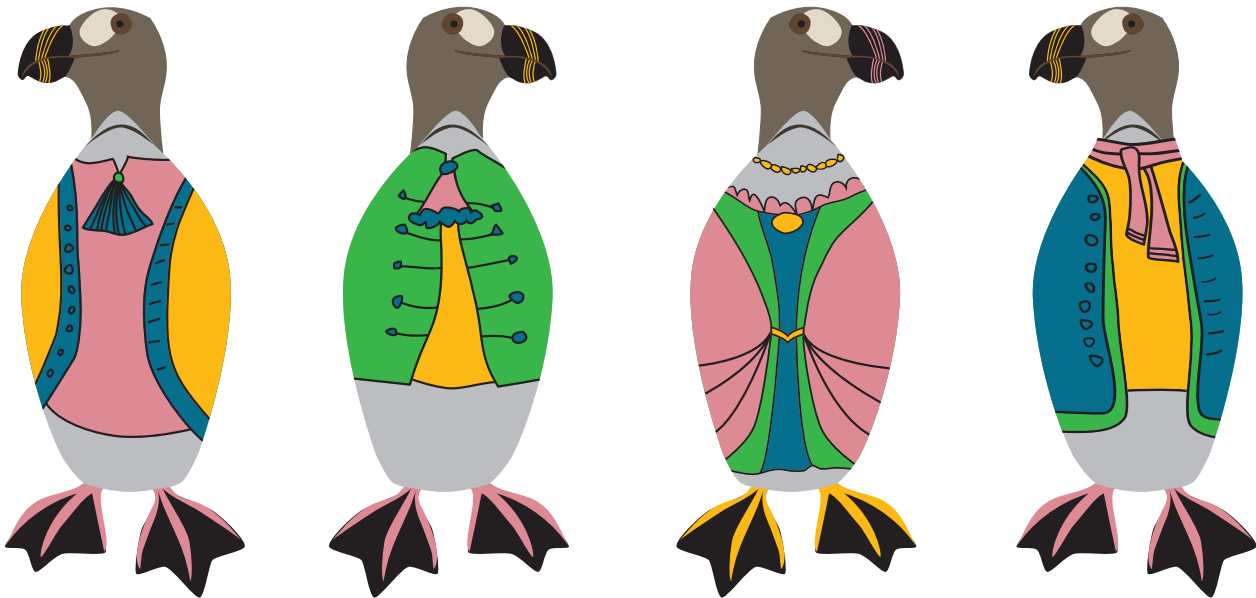
5. Logo Schlossbund

Das Logo des Schlossbundes besteht aus zwei schrägen Vögeln, die in der Höhe versetzt nebeneinander nach links schauend verwendet werden. Unter den beiden Vögeln ist www.schlossbund.de angegeben. Ab einer Größe von weniger als 3 cm wird das Logo ohne Angabe der Webadresse verwendet.



www.schlossbund.de

Es gibt insgesamt vier verschiedene „Schräge Vögel“ die als grafische Elemente verwendet werden können.



LOGOLEISTE & FÖRDERFORMEL

6. Verwendung Logoleiste allgemein

In der Außendarstellung wird eine mit dem TRAFÖ-Programm und den Fördermittelgebern abgestimmte Logoleiste und Förderformel verwendet. Die Position der Förderhinweise ist mit dem Projektbüro Schlossbund im Vorfeld abzustimmen und dem Projektbüro fünf Tage vor Drucklegung/Veröffentlichung zuzusenden. Individuelle Abstimmungen, die sich zum Beispiel aus Platzgründen ergeben, sind möglich und rechtzeitig dem Projektbüro anzuzeigen (mindestens sieben Werktage vor Drucklegung/Veröffentlichung).

Die Logos können beim Schlossbund unter <https://www.schlossbund.de/download> heruntergeladen und frei genutzt werden.



Gefördert durch:

TRAFÖ
Modelle für
Kultur im Wandel

Eine Initiative der
**KULTURSTIFTUNG
DES
BUNDES**

Gefördert von:
Die Beauftragte der Bundesregierung
für Kultur und Medien

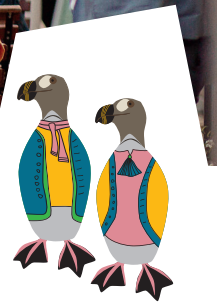

SACHSEN-ANHALT

#moderndenken



Mit Unterstützung von:


**KreisSparkasse
Anhalt-Bitterfeld**



www.schlossbund.de

Das Projekt „Neue Kulturen des Miteinanders – Ein Schloss als Schlüssel zur Region. (Frei)Räume für schräge Vögel. Mit Leidenschaft.“ wird gefördert in „TRAFÖ – Modelle für Kultur im Wandel“, einer Initiative der Kulturstiftung des Bundes, durch das Land Sachsen-Anhalt und die Stadt Köthen (Anhalt). Mit Unterstützung der KreisSparkasse Anhalt-Bitterfeld.

FFÖRDER**F**FORMEL



7. Förderformel:

Das Projekt „Neue Kulturen des Miteinanders – Ein Schloss als Schlüssel zur Region. (Frei)Räume für schräge Vögel. Mit Leidenschaft.“ wird gefördert in „TRAFO – Modelle für Kultur im Wandel“, einer Initiative der Kulturstiftung des Bundes, durch das Land Sachsen-Anhalt und die Stadt Köthen (Anhalt). Mit Unterstützung der Kreissparkasse Anhalt-Bitterfeld.

Anwendung Förderformel

Ist der Platz für eine Abbildung der abgestimmten Förderleiste nicht ausreichend, so kann die oben abgebildete Förderformel verwendet werden. Die Verwendung muss mit dem Projektbüro Schlossbund vor Veröffentlichung abgestimmt werden (mindestens sieben Werktage vor Drucklegung/Veröffentlichung). Logos und Beispiele für verschiedene Anwendungen können unter www.schlossbund.de/download heruntergeladen und frei genutzt werden.



Neue Kulturen des Miteinanders – Ein Schloss als Schlüssel zur Region

Das Projekt „Neue Kulturen des Miteinanders – Ein Schloss als Schlüssel zur Region. (Frei)Räume für schräge Vögel. Mit Leidenschaft.“ wird gefördert in „TRAFO – Modelle für Kultur im Wandel“, einer Initiative der Kulturstiftung des Bundes, durch das Land Sachsen-Anhalt und die Stadt Köthen (Anhalt). Mit Unterstützung der Kreissparkasse Anhalt-Bitterfeld.

Impressum

Mitwirkende Gestaltungsrichtlinien Schlossbund

Projektleitung und Konzept
Ines Schmiegel

Gestaltung
Ben Zschernack

Autoren
Ines Schmiegel und Ben Zschernack

Fotos
PEET KORNSSEN Photography
Christian Peter Korn (S. 6/9)
Philipp Grundmann (S. 7 o. L.)
Schlossbund

Herausgeber
Projektbüro Schlossbund
% Köthener BachGesellschaft mbH
Schlossplatz 5
06366 Köthen (Anhalt)

Service

Schriftdownload

<https://fonts.google.com/specimen/Open+Sans>

Logos

<https://www.schlossbund.de/download>

Hilfe bei Fragen

info@schlossbund.de

Kontakt

Projektbüro Schlossbund
% Köthener BachGesellschaft mbH
Schlossplatz 5
06366 Köthen (Anhalt)
Tel: 03496 – 3099888
Fax: 03496 – 303987
E-Mail: info@schlossbund.de

Web- und Printdesign Zschernack (Stadtbanausen)
Buttermarkt 13
06366 Köthen (Anhalt)
Tel: 01 76 - 41065779
E-Mail: info@stadtbanausen.de

Gefördert durch:

TRAKO
Modelle für
Kultur im Wandel

Eine Initiative der
**KULTURSTIFTUNG
DES
BUNDES**

Gefördert von:
Die Beauftragte der Bundesregierung
für Kultur und Medien

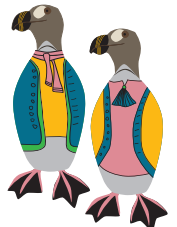

SACHSEN-ANHALT

#moderndenken



Mit Unterstützung von:

 **Kreissparkasse
Anhalt-Bitterfeld**



www.schlossbund.de

Das Projekt „Neue Kulturen des Miteinanders – Ein Schloss als Schlüssel zur Region. (Frei)Räume für schräge Vögel. Mit Leidenschaft.“ wird gefördert in „TRAKO – Modelle für Kultur im Wandel“, einer Initiative der Kulturstiftung des Bundes, durch das Land Sachsen-Anhalt und die Stadt Köthen (Anhalt). Mit Unterstützung der Kreissparkasse Anhalt-Bitterfeld.