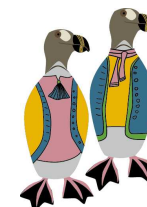


Ein Schloss als Schlüssel zur Region. (Frei)Räume für schräge Vögel. Mit Leidenschaft.

Formblatt Förderkriterien - formale Prüfung durch Projektbüro

Grundvoraussetzung für die Zulassung des Antrags

Nr.	Kriterium	ja	nein	Anmerkungen
1	Projektbeschreibung			
1a	Produktion, Planung und/oder Durchführung einer Veranstaltung, einer Veranstaltungsreihe oder einer Intervention werden beschrieben			
1b	Eine öffentliche Präsentation des Projektes im Schloss / Schlossareal Köthen ist vorgesehen			
2	Kosten und Finanzierungsplan			
2a	Das beantragte Fördervolumen liegt unter 5.000 Euro (brutto)			
2b	Die Förderung bezieht sich auf projektbezogene Sachkosten (Honorare, Gagen, Reisekosten, Werbungs- und Druckkosten)			Laufende Personalkosten, sowie Investitionen in Gebäude und Grundstücke sind ausgeschlossen.
2c	Anschaffungen liegen unter 800 Euro und sind für die Projektdurchführung zwingend notwendig			
2d	Eigenleistung wird beschrieben oder Eigenanteil wird erbracht			
3	Weiteres			
3a	Der Projektantrag liegt schriftlich vor (Posteingang)			
3b	Rechtskräftige Unterschrift ist vorhanden			Rechtskräftigkeit der Unterschrift kann bei Vereinen nur geprüft werden, wenn die Vereinssatzung mit eingereicht wurde, in der die Bevollmächtigung für eine Unterschrift geklärt ist.
3c	Das Projekt ist am Gemeinwohl orientiert			privatwirtschaftliche Projekte sind von der Förderung ausgeschlossen.



Neue Kulturen des Miteinanders

Ein Schloss als Schlüssel zur Region. (Frei)Räume für schräge Vögel. Mit Leidenschaft.

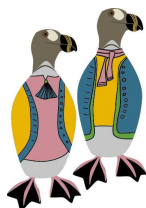
Grundlage zur Entscheidungsfindung für Anträge auf den Schlossfonds

Förderlinie1: Veranstaltungen und Aktionen, die im Schloss / Schlossareal stattfinden

Ziel: Die geförderten Projekte sollen dazu beitragen, das Köthener Schlossareal nachhaltig zu einem lebendigen und attraktiven Anziehungspunkt für Köthen und die Region zu machen

Nr.	Kriterium	0-2 Punkte	Begründung
1	Erprobung des Schlosses bzw. Schlossareals als 3. Ort		
1a	Das Projekt hat besonderes Potenzial dafür, das Schloss bzw. Schlossareal mit Leben zu füllen		
	demographischer Wandel		
1b	Es werden unterschiedliche Zielgruppen erreicht		
	Innovation		
1c	Das Projekt ist besonders innovativ / es werden neue Formate erprobt		
	Wahrnehmung		
1d	Das Projekt ist besonders öffentlichkeitswirksam		
2	Neue Partnerschaften		
2a	Das Projekt entsteht gemeinsam mit Vereinen, Künstlern und örtlichen Initiativen aus dem Landkreis		
2b	Das Projekt verfolgt eine bereichsübergreifende Idee und vereint Akteure aus diesen Bereichen (Kunst und Kultur, Integration, Inklusion, Jugendarbeit, Sport, Ökologie etc.)		
2c	Bürger, Unternehmer, Vereine sind gleichermaßen am Projekt beteiligt		
	Tragfähigkeit		
2d	Durch das Projekt entstehen neue tragfähige Kooperationen		
	Gemeinsinn		
2e	Das Projekt wirkt gemeinschaftsbildend.		

Mögliche Gesamtpunktzahl: 18



Neue Kulturen des Miteinanders

Ein Schloss als Schlüssel zur Region. (Frei)Räume für schräge Vögel. Mit Leidenschaft.

Grundlage zur Entscheidungsfindung für Anträge auf den Schlossfonds

Förderlinie 2: Veranstaltungen und Aktionen, die im Landkreis Anhalt-Bitterfeld stattfinden

Ziel: Die geförderten Projekte sollen dazu beitragen, eine lebendige Verbindung zwischen dem Schloss Köthen und der Region herzustellen.

Nr.	Kriterium	0-2 Punkte	Begründung
1	Verbindung zwischen Schloss Köthen und der Region		
1a	Das Projekt macht einen interessanten Vorschlag, eine Verbindung zwischen Schloss Köthen und der Region herzustellen		
	demographischer Wandel		
1b	Es werden unterschiedliche Zielgruppen erreicht		
	Innovation		
1c	Das Projekt ist besonders innovativ / es werden neue Formate erprobt		
	Wahrnehmung		
1d	Das Projekt ist besonders öffentlichkeitswirksam		
2	Neue Partnerschaften		
2a	Das Projekt entsteht gemeinsam mit Vereinen, Künstlern und örtlichen Initiativen aus dem Landkreis		
2b	Das Projekt verfolgt eine bereichsübergreifende Idee und vereint Akteure aus diesen Bereichen (Kunst und Kultur, Integration, Inklusion, Jugendarbeit, Sport, Ökologie etc.)		
2c	Bürger, Unternehmer, Vereine sind gleichermaßen am Projekt beteiligt		
	Tragfähigkeit		
2d	Durch das Projekt entstehen neue tragfähige Kooperationen		
	Gemeinsinn		
2e	Das Projekt wirkt gemeinschaftsbildend.		

Mögliche Gesamtpunktzahl: 18

